

Windpark Mückendorf

Strukturkartierung

Potenzielle Habitatbäume (B001-B291)

- Baum mit potenzieller Habitateignung für Fledermäuse
- ✱ Baum mit potenzieller Habitateignung für Höhlenbrüter
- Baum mit Eichenbock-Verdacht (Bohrlöcher vorhanden)
- Baum mit Habitatpotenzial für den Hirschkäfer (Saftfluss vorhanden)
- Baum mit Habitatpotenzial für den Eremit (Mulm vorhanden)
- Baum mit Habitatpotenzial für den Hirschkäfer und den Eremit (Saftfluss und Mulm vorhanden)
- Uraltbaum (BHD>80 cm), derzeit ohne Habitateignung für Fledermäuse oder Brutvögel

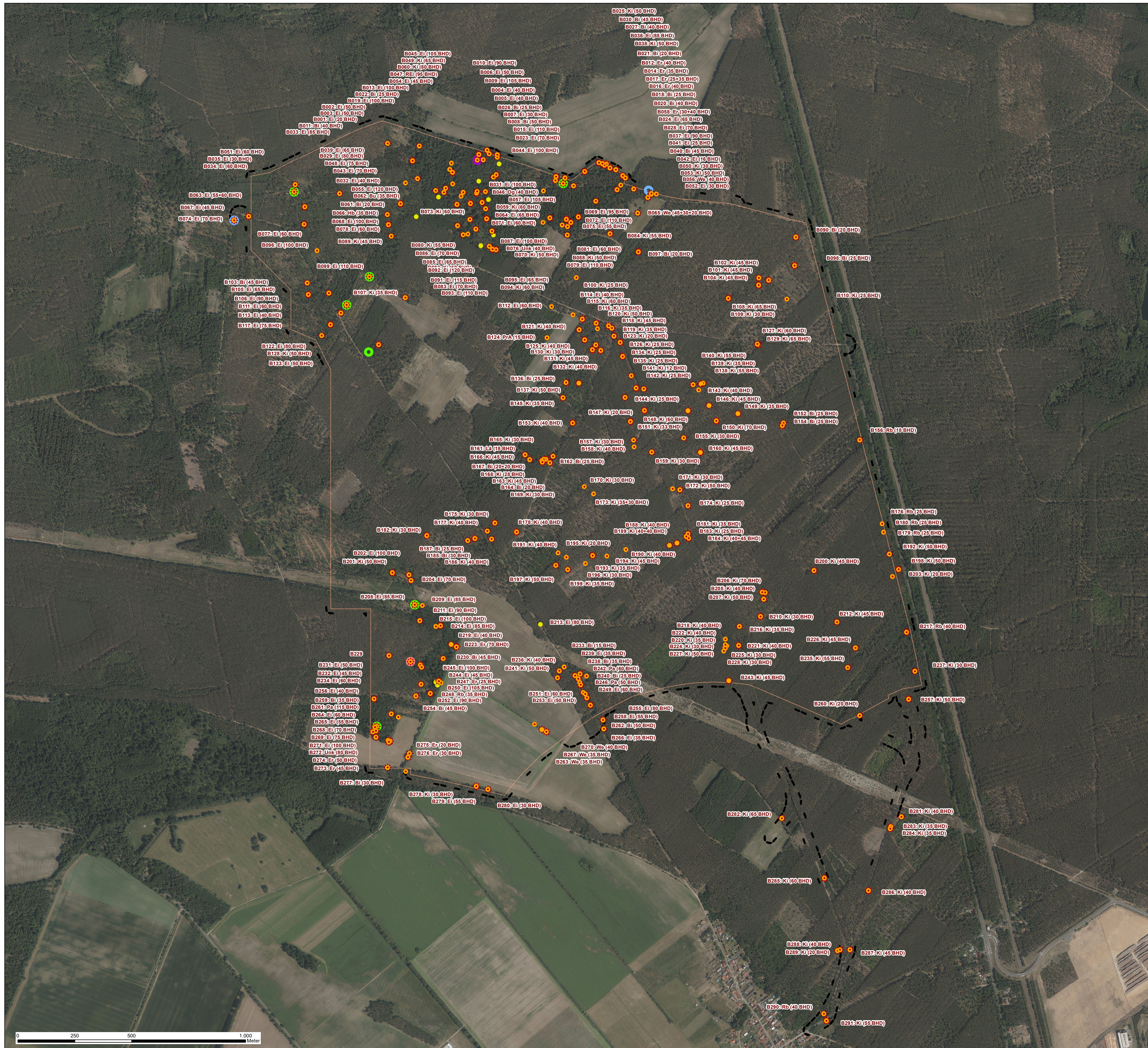
Gehölzarten

- Bi Birke
- Bu Buche
- Dg Douglasie
- Ei Eiche
- Er Erle
- Hb Hainbuche
- Ki Kiefer
- Lä Lärche
- Pa Pappel
- PrA Vogelkirsche
- Rb Robinie
- REI Roteiche
- Unk unklar
- We Weide

BHD Brusthöhendurchmesser in cm

Sonstige Informationen

- Kartierraum 20 m
- Vorhabensfläche



Windpark Mückendorf

Strukturkartierung Karte 5

im Auftrag von 

Ökoplan Institut für
Hochkirchstr. 8
D-10829 Berlin
Fon: 030-4621785
Fax: 030-46095420
oekoplan-gbr@t-online.de

November 2024 1:8.000