

# Windpark Mückendorf

## Rastvogel-Kartierung

### Nachgewiesene Rastvogel-Arten

<b>Blg</b>	Blassgans	( <i>Anser albifrons</i> )
<b>Ez</b>	Erlenzelig	( <i>Spinus spinus</i> )
<b>Feg</b>	Feldgans unbest.	( <i>Anser spec.</i> )
<b>Ful</b>	Flussuferläufer	( <i>Actitis hypoleucos</i> )
<b>Gra</b>	Graugans	( <i>Anser anser</i> )
<b>Grr</b>	Graureiher	( <i>Ardea cinerea</i> )
<b>Hö</b>	Höckerschwan	( <i>Cygnus olor</i> )
<b>Ht</b>	Haubentaucher	( <i>Podiceps cristatus</i> )
<b>Kch</b>	Kranich	( <i>Grus grus</i> )
<b>Ki</b>	Kiebitz	( <i>Vanellus vanellus</i> )
<b>Ko</b>	Kormoran	( <i>Phalacrocorax carbo</i> )
<b>Kra</b>	Kollkrabe	( <i>Corvus corax</i> )
<b>Kw</b>	Kornweihe	( <i>Circus cyaneus</i> )
<b>Mb</b>	Mäusebussard	( <i>Buteo buteo</i> )
<b>Mer</b>	Merlin	( <i>Falco columbarius</i> )
<b>Rei</b>	Reiherente	( <i>Aythya fuligula</i> )
<b>Rhg</b>	Rothalsgans	( <i>Branta ruficollis</i> )
<b>Rm</b>	Rotmilan	( <i>Milvus milvus</i> )
<b>Row</b>	Rohrweihe	( <i>Circus aeruginosus</i> )
<b>Rt</b>	Ringeltaube	( <i>Columba palumbus</i> )
<b>Rw</b>	Raubwürger	( <i>Lanius excubitor</i> )
<b>S</b>	Star	( <i>Sturnus vulgaris</i> )
<b>SagT</b>	Tundrasaatgans	( <i>Anser fabalis rossicus</i> )
<b>Sim</b>	Silbermöwe	( <i>Larus argentatus</i> )
<b>Sir</b>	Silberreiher	( <i>Egretta alba</i> )
<b>Sp</b>	Sperber	( <i>Accipiter nisus</i> )
<b>Sto</b>	Stockente	( <i>Anas platyrhynchos</i> )
<b>Tf</b>	Turmfalke	( <i>Falco tinnunculus</i> )
<b>Was</b>	Waldschnepfe	( <i>Scolopax rusticola</i> )
<b>Wd</b>	Wacholderdrossel	( <i>Turdus pilaris</i> )

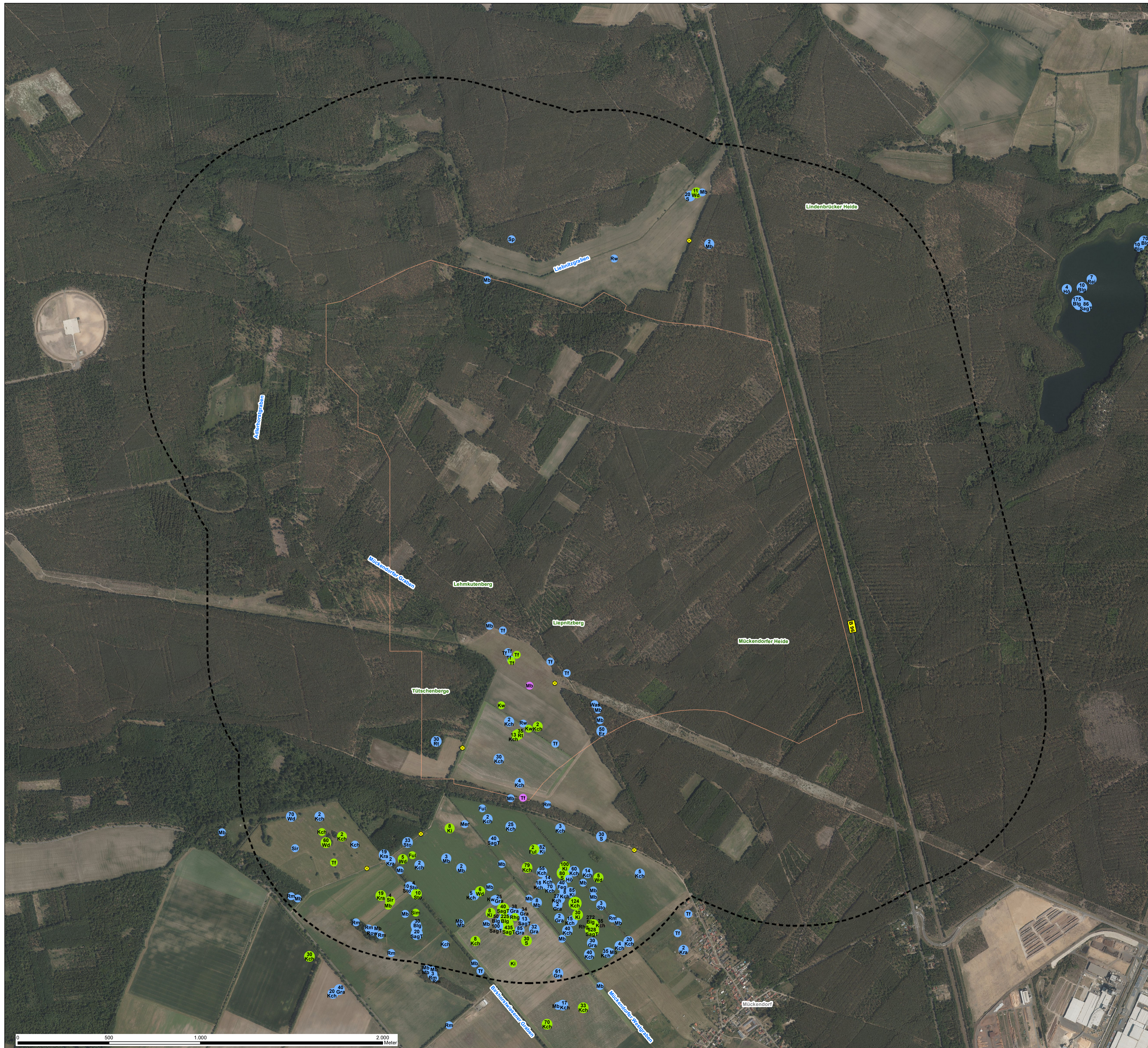
### Verhalten

- am Boden sitzend / ruhend / abfliegend / landend
- Nahrung suchend
- überfliegend

Bei den Zahlen handelt es sich um die Anzahl der Individuen (>1).

### Sonstige Informationen

- Beobachtungspunkte
- Kartierraum 1.000 m
- Vorhabensfläche



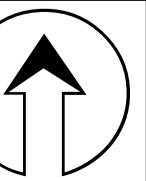
## Windpark Mückendorf

### Rastvogel-Kartierung

Karte 4a

im Auftrag von  **FROELICH & SPORBECK**  
UMWELTPLANUNG UND BERATUNG

**Ökoplan** Institut für ökologische Planungshilfe  
Hochkirchstr. 8  
D-10829 Berlin  
Tel: 030-4821785  
Fax: 030-40095420  
oekoplan-gbr@t-online.de



November 2024

1:10.000