



Windpark Mückendorf

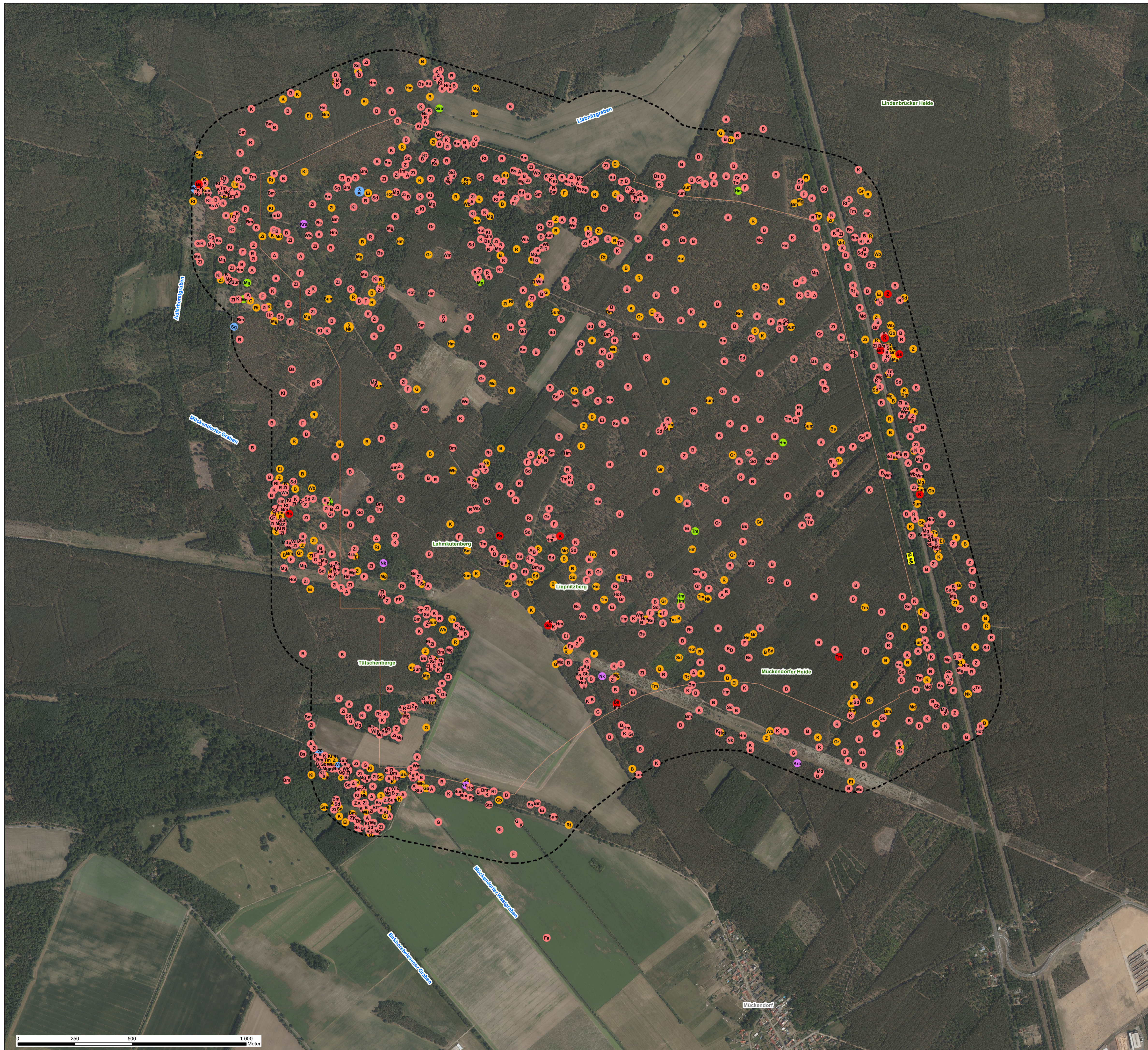
Brutvogel-Kartierung

Nachgewiesene nicht-wertgebende Brutvogel-Arten

A	Amsel	(<i>Turdus merula</i>)
B	Buchfink	(<i>Fringilla coelebs</i>)
Bm	Blaumeise	(<i>Cyanistes caeruleus</i>)
Bs	Buntspecht	(<i>Dendrocopos major</i>)
Ei	Eichelhäher	(<i>Garrulus glandarius</i>)
F	Fitis	(<i>Phylloscopus trochilus</i>)
Fa	Jagdfasan	(<i>Phasianus colchicus</i>)
G	Goldammer	(<i>Emberiza citrinella</i>)
Gb	Gartenbaumläufer	(<i>Certhia brachydactyla</i>)
Gg	Gartengrasmücke	(<i>Sylvia borin</i>)
Gr	Gartenrotschwanz	(<i>Phoenicurus phoenicurus</i>)
Gra	Graugans	(<i>Anser anser</i>)
He	Heckenbraunelle	(<i>Prunella modularis</i>)
Hm	Haubenmeise	(<i>Lophophanes cristatus</i>)
Hot	Hohлтаube	(<i>Columba oenas</i>)
Hr	Hausrotschwanz	(<i>Phoenicurus ochruros</i>)
K	Kohlmeise	(<i>Parus major</i>)
Kl	Kleiber	(<i>Sitta europaea</i>)
Kra	Kolkrabe	(<i>Corvus corax</i>)
Md	Misteldrossel	(<i>Turdus viscivorus</i>)
Mg	Mönchsgrasmücke	(<i>Sylvia atricapilla</i>)
N	Nachtigall	(<i>Luscinia megarhynchos</i>)
Nk	Nebelkrähe	(<i>Corvus cornix</i>)
R	Rotkehlchen	(<i>Erlithacus rubecula</i>)
Rt	Ringeltaube	(<i>Columba palumbus</i>)
Sd	Singdrossel	(<i>Turdus philomelos</i>)
Sg	Sommergoldhähnchen	(<i>Turdus ignicapilla</i>)
Sm	Schwanzmeise	(<i>Aegithalos caudatus</i>)
St	Wiesenschafstelze	(<i>Motacilla flava</i>)
Sto	Stockente	(<i>Anas platyrhynchos</i>)
Sum	Sumpfmiese	(<i>Poecile palustris</i>)
Tm	Tannenmeise	(<i>Periparus ater</i>)
Wb	Waldbaumläufer	(<i>Certhia familiaris</i>)
Wd	Wacholderdrossel	(<i>Turdus pilaris</i>)
Wis	Waldlaubsänger	(<i>Phylloscopus sibilatrix</i>)
Wm	Weidenmeise	(<i>Poecile montanus</i>)
Z	Zaunkönig	(<i>Troglodytes troglodytes</i>)
Zi	Zilpzalp	(<i>Phylloscopus collybita</i>)

Status	
●	Brutnachweis
●	Brutverdacht
●	Brutzeitfeststellung
●	Art im Grobrevier
●	Nahrungsgast
●	Durchzügler

Sonstige Informationen	
	Kartierraum 300 m
	Vorhabensfläche



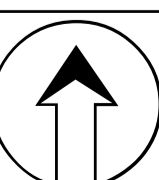
Windpark Mückendorf

Brutvogel-Kartierung

Karte 2b

im Auftrag von  **FROELICH & SPORBECK**
UMWELTPLANUNG UND BERATUNG

Ökoplan Institut für ökologische Planungshilfe
Hochkirchstr. 8
D-10829 Berlin
Fon: 030-4621785
Fax: 030-46095420
oekoplan-gbr@t-online.de



November 2024

1:8.000