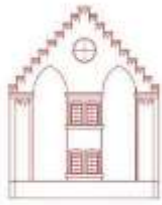


Einzigartige Immobilie mit historischem Ambiente und vielfältigen Nutzungsmöglichkeiten



ALTES SCHLOSS BARUTH



**Aufforderung zur Abgabe eines Angebots
zur Verpachtung des Alten Schlosses Baruth,
Schlossplatz 1 in 15837 Baruth/Mark**

Das Alte Schloss in Baruth/Mark bietet eine einzigartige Location im Herzen der Stadt. Das stilvolle Gebäude wurde bis 2013 umfangreich saniert und beinhaltet die Möglichkeit zur Gastronomie. Der historische Charme macht dieses Gebäude mit dem angrenzenden Lenné-Park zu einem idealen Hotspot für zahlreiche Umsetzungsmöglichkeiten. Besonders hervorzuheben sind der Gewölbekeller sowie das Tulpenzimmer, welches im Zuge der Sanierung denkmalgeschützt aufgewertet wurde. Die Stadt Baruth/Mark mit über 4.300 Einwohnern in seinen 12 Ortsteilen, liegt im Landkreis Teltow-Fläming und ca. 60 km südlich von Berlin in landschaftlich schöner Gegend mit guter Verkehrsanbindung direkt an der B 96 und A 13 sowie einer Bahnanbindung Berlin-Dresden (Bahnhof) und einer starken kommunalen Infrastruktur (Kitas, Schulen, Ärzte, Einkaufsmöglichkeiten).

Die Stadt Baruth/Mark beabsichtigt die Verpachtung des gesamten Schlosses ohne Außenanlagen und bittet daher **bis einschließlich dem 28.02.2026** um die Abgabe eines Nutzungskonzeptes für die Pachtung des Alten Schlosses Baruth, gelegen am Schlossplatz 1, in 15837 Baruth/Mark.

Verpachtet werden soll das gesamte Objekt. Die Räumlichkeiten werden teilweise möbliert angeboten. Das Inventar kann zur Nutzung überlassen werden. Das Erdgeschoss ist zudem barrierefrei zugänglich, was eine flexible und inklusive Nutzung ermöglicht.





ALTES SCHLOSS BARUTH

Ein etwaiges Nutzungskonzept ist nicht auf die Betreibung einer gastronomischen Einrichtung beschränkt. Aufgrund der Gegebenheiten mit einer hochmodernen, voll ausgestatteten Küche neben diverser Lagermöglichkeiten, Vorbereitungsraum, dem Schlosssaal, einer Schlossterrasse sowie weiterer Räumlichkeiten stehen jedoch alle Möglichkeiten für einen gastronomischen Betrieb offen. Optional können Räumlichkeiten auch einzeln unterverpachtet werden. Hierfür stehen insbesondere die Zimmer in der 1. Etage zur Verfügung, welche bereits teilvermietet sind. Nach Möglichkeit soll im Nutzungskonzept für das Alte Schloss die kulturellen Aspekte sowie das Veranstaltungsleben im Stadtgebiet berücksichtigt werden.

Besonders hervorzuheben ist der Gewölbekeller mit knapp 200 m², einer der größten Gewölbekeller in Brandenburg. Er beeindruckt mit einer historischen Atmosphäre und eignet sich hervorragend für Partyveranstaltungen, Geburtstagsfeiern, Hochzeiten sowie weitere private und öffentliche Events. Sowohl der Gewölbekeller als auch der große Saal im Erdgeschoss sind zudem für standesamtliche Trauungen gewidmet – ein seltenes Privileg unter Veranstaltungsgebäuden. Der Tulpenraum und der Fachwerkraum im ersten Obergeschoss eignen sich ideal als Tagungs- und Besprechungsräume. Die Grünflächen direkt am Alten Schloss, die unmittelbar an den historischen Lenné-Park anschließen, können -nach vorheriger Absprache- ebenfalls genutzt werden.





ALTES SCHLOSS BARUTH



Flächen & Raumangebot

Gesamtfläche: ca. 854 m²

Erdgeschoss – ca. 299 m²:

- Saal: 156,99 m²
(Veranstaltungen & standesamtliche Trauungen)
- Küche: 35,34 m²
- Vorbereitung: 26,83 m²
- Terrasse: ca. 45 m²
- barrierefreier Zugang

Erstes Obergeschoss:

- Wohnung: 80,20 m²
- Tulpenraum: 60,96 m² (Tagungsraum)
- Fachwerkraum: 33,50 m² (Tagungsraum)

Gewölbekeller – ca. 199 m²:

- Tonnengewölbe: 143,73 m²
(Eventbereich, gewidmet für standesamtliche Trauungen)

Wandelgang – ca. 75 m²:

Derzeit bautechnisch noch nicht nutzbar, aber zukünftig
perspektivisch vorgesehen.

Bei Interesse können die Grundrisse sowie Fotoaufnahmen
des Pachtobjektes übersandt werden.

**Pachtbeginn: ab sofort (bei Bedarf kann auch ein späterer
Zeitpunkt vereinbart werden.)**

**Der Mietzins richtet sich nach Ortsüblichkeit zzgl. der
Betriebskosten.**

Besichtigungstermine sind nach Vereinbarung möglich.

Ansprechpartner: **Stadt Baruth/Mark**
Der Bürgermeister
Ernst-Thälmann-Platz 4
15837 Baruth/Mark

Tel.: 033704/97223

E-Mail: M.Linke@stadt-baruth-mark.de

Die aussagekräftigen Interessenbekundungen sind an die
vorgenannte Adresse zu schicken.

Wir freuen uns über Ihre Nachricht.

gez. Ilk
Bürgermeister